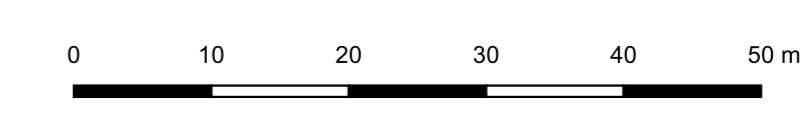
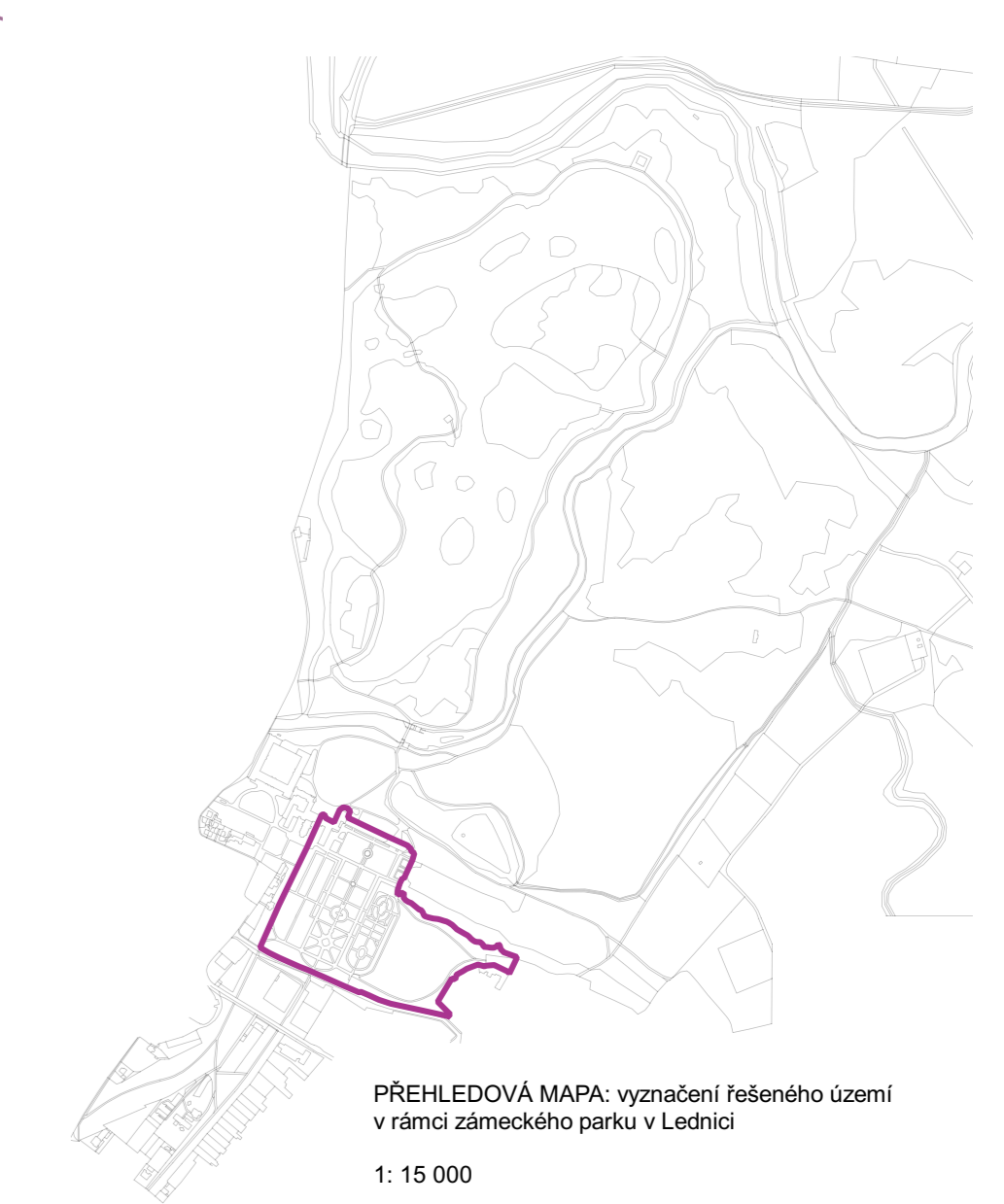




- LEGENDA**
- Hranice řešeného území
  - Hranice oddělení zámeckého parku
  - 3.1 Číslo oddělení zámeckého parku
  - 370 Číslo volně rostoucích dřevinných vegetačních prvků s architektonickou funkcí
  - 40 Číslo tvarovaných dřevinných vegetačních prvků s architektonickou funkcí
  - A Označení zapojených skupin či porostů dřevinných vegetačních prvků s architektonickou funkcí
- KATEGORIZACE VOLNĚ ROSTOUCÍCH DŘEVINNÝCH VEGETAČNÍCH PRVKŮ S ARCHITEKTONICKOU FUNKCÍ (STROMŮ A VZRŮSTNÝCH SOLITERNÍCH KERŮ) DLE PŮVODU**
- Nepůvodní
  - "Kultura 2" (kultury nepůvodních dřevin a druhy vzniklé v kultuře)
  - "Kultura 1" (kultury původních dřevin)
  - Původní
  - Nezařaditelné
- KATEGORIZACE TVAROVANÝCH DŘEVINNÝCH VEGETAČNÍCH PRVKŮ S ARCHITEKTONICKOU FUNKCÍ DLE PŮVODU**
- Nepůvodní
  - "Kultura 1" (kultury původních dřevin)
  - Původní
- KATEGORIZACE ZAPOJENÝCH SKUPIN ČI POROSTŮ DŘEVINNÝCH VEGETAČNÍCH PRVKŮ S ARCHITEKTONICKOU FUNKCÍ DLE PŮVODU**
- Původní



<b>NÁZEV</b>	ROLE VYBRANÝCH TAXONŮ NEPŮVODNÍCH DŘEVIN V PAMÁTKĚ ZAHRADNÍHO UMĚNÍ - Specializovaná mapa s odborným obsahem		
<b>MAPA</b>	Ustápení nepůvodních dřevin v kompozici vybraných částí zámeckého parku v Lednici k roku 2019 (tzv. "Před" a tzv. "Naposledy")		
<b>ZPRACOVATEL</b>	Botanický ústav AV ČR, v.v.i.	<b>DATUM</b>	04/2020
<b>ŘEŠITEL</b>	Ing. Jan Pergl, Ph.D.	<b>FORMÁT</b>	A0 (16xA4)
<b>VYPRACOVAL</b>	prof. Ing. Miloš Pejška, CSc., Ing. Lukáš Štefl, Ph.D.	<b>MĚŘITKO</b>	1:550
<b>PŘÍPRAVA DAT</b>	Mgr. Roman Pavačka, Ph.D., Mgr. Filip Zpurný, Ph.D.		
Výsledek vznikl na základě podpory při řešení projektu číslo: DG16P02M041 Biologické otáčení památek zahradního umění: řasy, seno a živé rostliny, programu aplikačního výzkumu a vývoje rostlin a kulturní identity NA LETA 2016 AŽ 2022 (NAK0 II), financovaného Ministerstvem kultury ČR.			