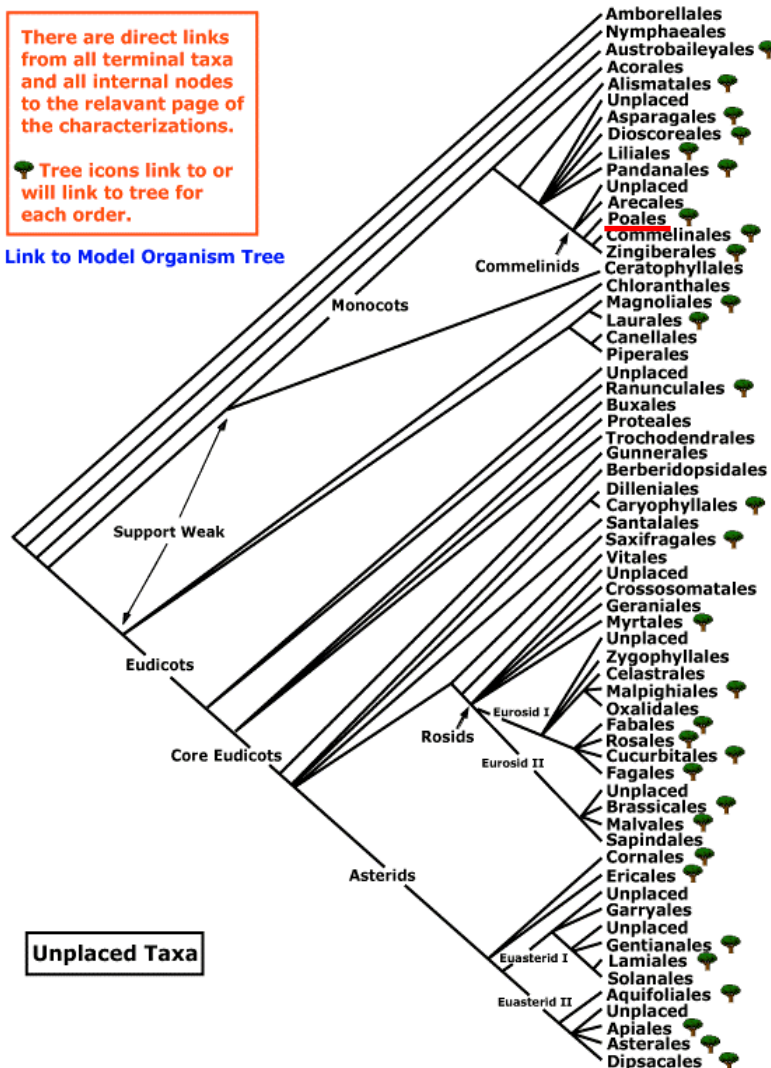


Poales

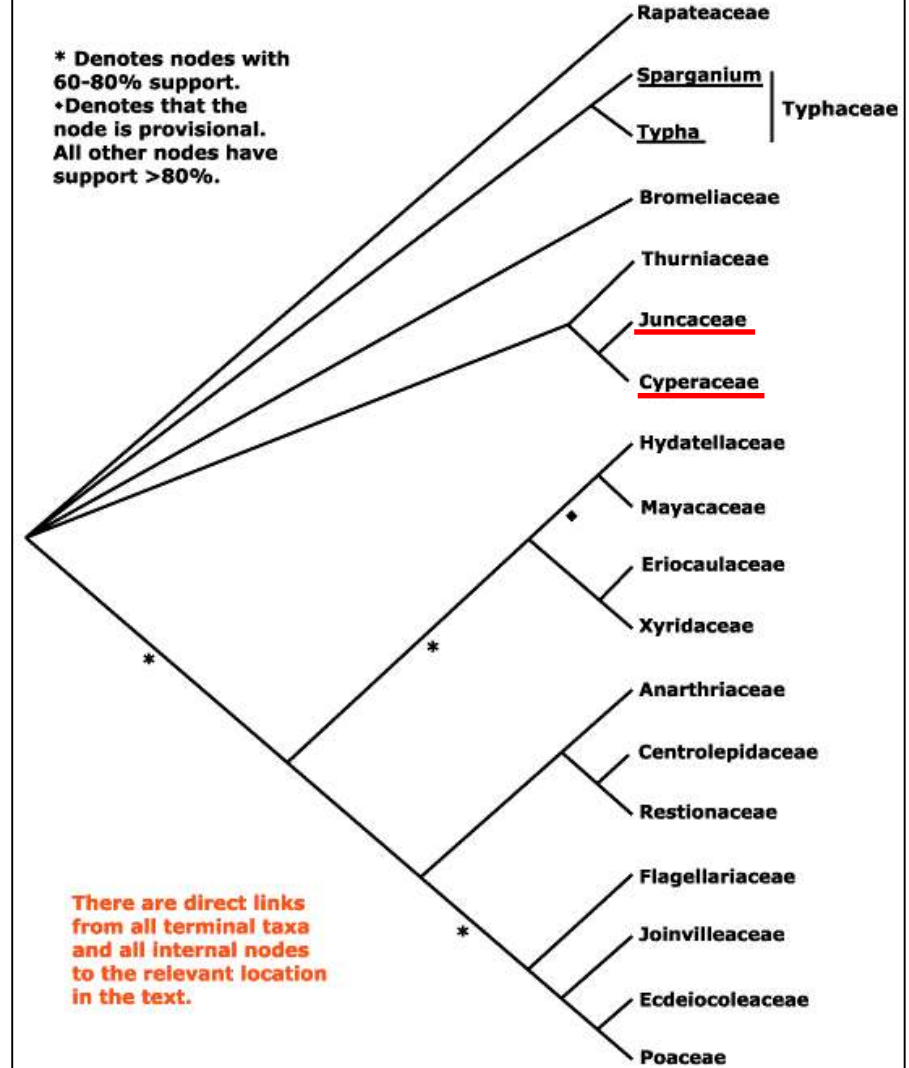
There are direct links from all terminal taxa and all internal nodes to the relevant page of the characterizations.

Tree icons link to or will link to tree for each order.

[Link to Model Organism Tree](#)



* Denotes nodes with 60-80% support.
• Denotes that the node is provisional.
All other nodes have support >80%.



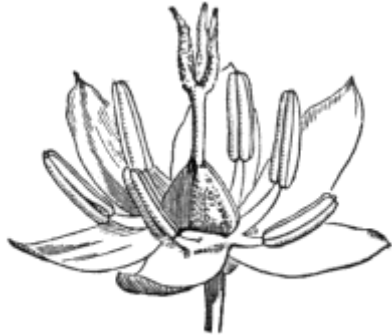
There are direct links from all terminal taxa and all internal nodes to the relevant location in the text.

Poales, Juncaceae

Luzula



Luzula.
Diagram.



Luzula.
Flower (mag.).



ř * P3+3 A3+3 G(3)

- listy trojřadé
- pyl v tetřádách
- parakarpní G
- bazální placentace
- difúzní centromera
- 7 rodů/ 400 druhů



Luzula.
Dehiscent fruit.

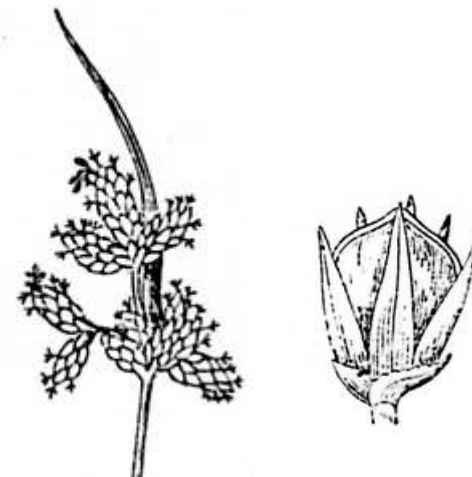
Juncus



Juncus.
Diagram.



Juncus
sphacelatus.
Flower (mag.).



Poales, *Juncaceae*



Luzula campestris



Juncus effusus



Luzula pilosa

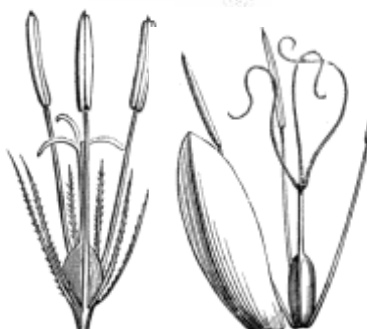
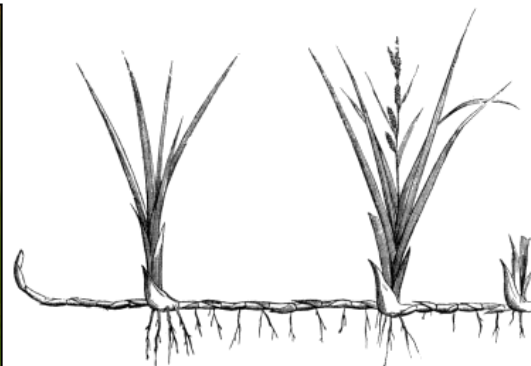
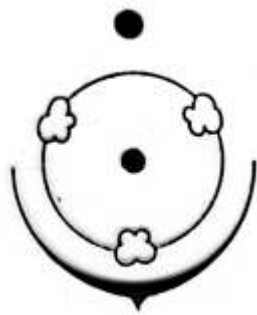
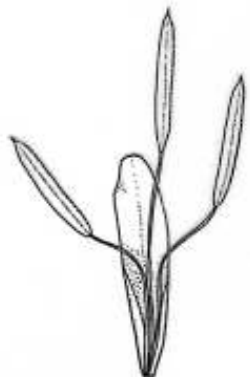
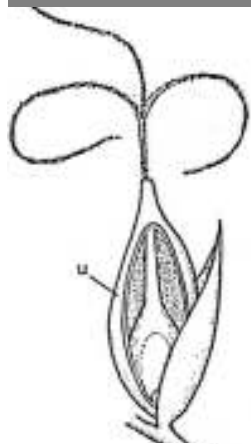


*Juncus
articulatus*

Poales, Cyperaceae

ř/♂,♀ * P0-6 A1-3 G(2-3)

- zvláštní kuželovitá křemičitá tělíska v listech
- pyl v pseudomonádách
- difúzní centromera
- 122 rodů / 4 500 druhů



Scirpus lacustris,
Flower (mag.).

Poales, *Cyperaceae*



*Schoenoplectus
lacustris*



*Bolboschoenus
maritimus*



Scirpus sylvaticus



Cyperus fuscus



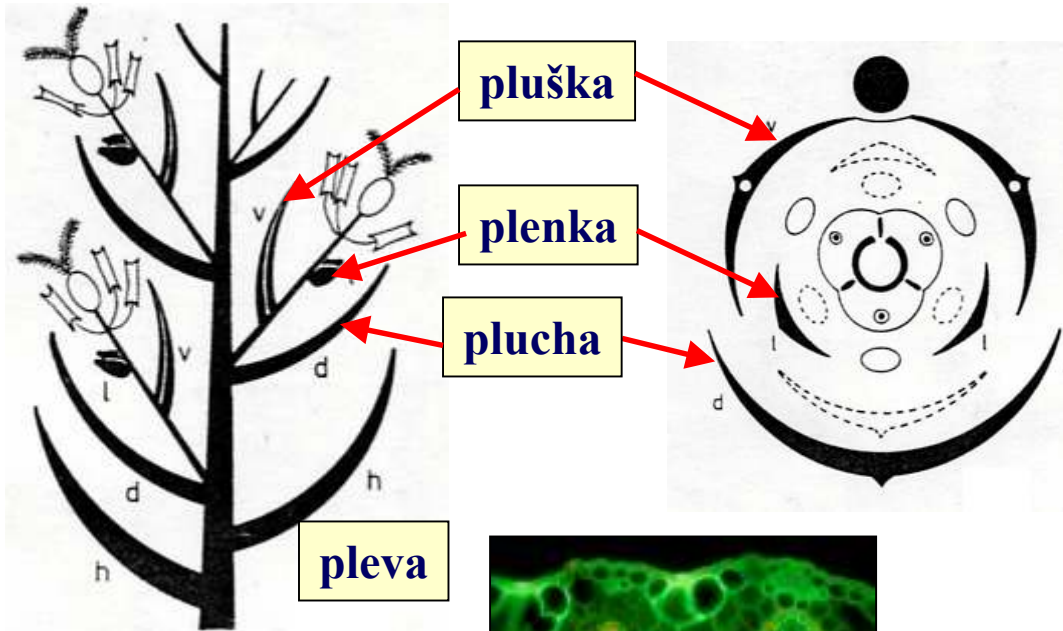
Carex pilosa



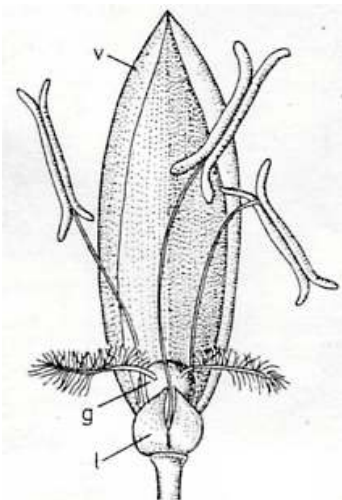
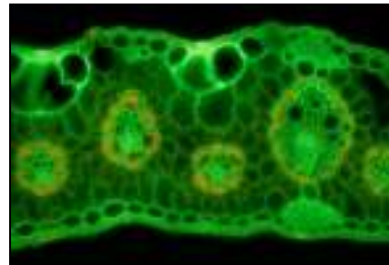
Eriophorum angustifolium

Poales, Poaceae

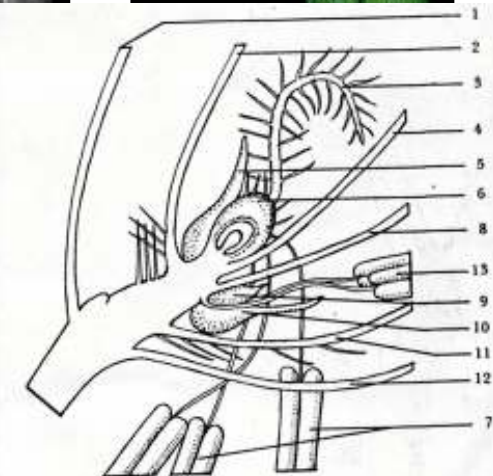
ř * P2 A3 G(2-3)



- plevy, plucha, pluška, plenky
- křemičitá tělíska v listech
- 650 rodů/ 8 700 druhů



Arrhenatherum elatius
 schéma dvoukvětého klásku
 oboupohlavný květ:
 1 - pleva, 2 - plucha,
 3 - blizna, 4 - pluška,
 5 - plenka, 6 - semeník,
 7 - tyčinky
 samčí květ:
 8 - pluška, 9 - zakrnělý
 semeník, 10 - plenka,
 11 - plucha, 12 - pleva
 13 - tyčinky



Poales, Poaceae

Bambusoideae

- stromovité
- A často více než 3, G(3)
- cyklické kvetení



Bambusa



Oryzoideae

- A často více než 3
- G(2)
- byliny



Oryza sativa

Poales, Poaceae

Pooideae

- chybí dvoubuněčné chlupy na pokožce



Poa trivialis



Festuca ovina



Phleum pratense



Calamagrostis epigeios



Dactylis glomerata

Stipa



Melica nutans



Hordelymus europaeus

Poales, Poaceae

Chloridoideae

- C4 fotosyntéza (pochvy cévních svazků s chloroplasty)
- dvoubuněčné chlupy na pokožce (většinou cibulkaté)
- aridní oblasti



Eragrostis



Setaria viridis

Panicoideae

- klásky zploštělé kolmo na rovinu danou plevami
- za zralosti se nerozdělují na jednotlivé květy (opadávají celé)
- jediný květ plodný
- často C4



Saccharum officinarum

Zea mays



„Arundinoideae“

- polyfyletická skupina
- dvoubuněčné chlupy na pokožce (lineární)

Phragmites australis

